

BAC PRO TCB

Technicien Constructeur Bois

Ouvrages de structure, d'ossature et de charpente en bois



■ Domaine d'intervention

Le titulaire de ce baccalauréat professionnel est un technicien de la "construction bois" qui intervient en atelier et sur chantier pour fabriquer et mettre en oeuvre des ouvrages de structure, d'ossatures et de charpentes réalisées en bois et dérivés du bois.

Ce Baccalauréat convient aux filles et aux garçons motivés par un métier manuel, technique, diversifié pouvant travailler en autonomie avec un esprit d'initiative.



■ Activités professionnelles :

L'emploi correspond aux activités d'installation les plus courantes du métier de menuisier-charpentier, c'est à dire :

- Fabrication et pose de charpentes traditionnelles et industrielles,
- Fabrication et pose de parois verticales : murs porteurs, poutres, poteaux,
- Fabrication et pose de parois horizontales : plancher, solivages, terrasses,
- Pose de revêtements : lambris, bardages...
- Pose de menuiseries extérieures dans la construction ossature bois : portes, fenêtres, poses d'escaliers...

LES TECHNIQUES

■ Durée de la formation

- 3 ans ou 2 ans en dispositif "passerelle".

ORGANISATION de CHANTIER



■ ET APRES ?

- BTS charpentes-couverture ou systèmes constructifs bois & habitats.
- Poste de Technicien Constructeur Bois pouvant évoluer vers une qualification de Chef d'équipe.



■ BON A SAVOIR

- Une Période de Formation en Milieu Professionnel de 22 semaines sur les 3 années est obligatoire dans des entreprises de la spécialité,
- La formation au SST est enseignée pendant le cycle,
- Une formation au travail en hauteur sera proposée dans le cycle.

2^{de} Bac Pro : en Formation Initiale (scolaire)
1^{ère} Bac Pro : en Formation Initiale ou par Apprentissage
Terminale Bac Pro : en Formation Initiale ou par Apprentissage



www.lycee-louise-michel.fr

LYCÉE PROFESSIONNEL LOUISE MICHEL - 16700 RUFFEC

BAC PRO TCB

Technicien Constructeur Bois

Ouvrages de structure, d'ossature et de charpente en bois



■ Domaine d'intervention

Le titulaire de ce baccalauréat professionnel est un technicien de la "construction bois" qui intervient en atelier et sur chantier pour fabriquer et mettre en oeuvre des ouvrages de structure, d'ossatures et de charpentes réalisées en bois et dérivés du bois.

Ce Baccalauréat convient aux filles et aux garçons motivés par un métier manuel, technique, diversifié pouvant travailler en autonomie avec un esprit d'initiative.



■ Activités professionnelles :

L'emploi correspond aux activités d'installation les plus courantes du métier de menuisier-charpentier, c'est à dire :

- Fabrication et pose de charpentes traditionnelles et industrielles,
- Fabrication et pose de parois verticales : murs porteurs, poutres, poteaux,
- Fabrication et pose de parois horizontales : plancher, solivages, terrasses,
- Pose de revêtements : lambris, bardages...
- Pose de menuiseries extérieures dans la construction ossature bois : portes, fenêtres, poses d'escaliers...

LES TECHNIQUES

■ Durée de la formation

- 3 ans ou 2 ans en dispositif "passerelle".

ORGANISATION de CHANTIER



■ ET APRES ?

- BTS charpentes-couverture ou systèmes constructifs bois & habitats.
- Poste de Technicien Constructeur Bois pouvant évoluer vers une qualification de Chef d'équipe.



■ BON A SAVOIR

- Une Période de Formation en Milieu Professionnel de 22 semaines sur les 3 années est obligatoire dans des entreprises de la spécialité,
- La formation au SST est enseignée pendant le cycle,
- Une formation au travail en hauteur sera proposée dans le cycle.

2^{de} Bac Pro : en Formation Initiale (scolaire)
1^{ère} Bac Pro : en Formation Initiale ou par Apprentissage
Terminale Bac Pro : en Formation Initiale ou par Apprentissage



www.lycee-louise-michel.fr

LYCÉE PROFESSIONNEL LOUISE MICHEL - 16700 RUFFEC



CAP Maintenance de Bâtiments de Collectivités **MBC**

Vérification, contrôle, intervention, dépannage multidomains



CAP Maintenance de Bâtiments de Collectivités **MBC**

Vérification, contrôle, intervention, dépannage multidomains



BAC PRO **SN** Option A SSIHT

Sûreté et Sécurité des Infrastructures de l'Habitat et du Tertiaire



BAC PRO **SN** Option A SSIHT

Sûreté et Sécurité des Infrastructures de l'Habitat et du Tertiaire



LP Louise Michel - RUFFEC

PORTES OUVERTES

Vendredi 13 mars - 09 h 00 / 19 h 00

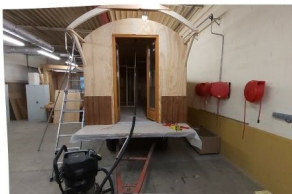
Samedi 14 mars - 09 h 00 / 17 h 00

LP Louise Michel - RUFFEC

PORTES OUVERTES

Vendredi 13 mars - 09 h 00 / 19 h 00

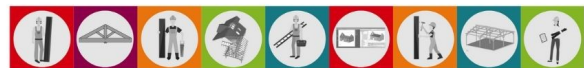
Samedi 14 mars - 09 h 00 / 17 h 00



BAC PRO **TCB**

Technicien Constructeur Bois

Ouvrages de structure, d'ossature et de charpente en bois



BAC PRO **TCB**

Technicien Constructeur Bois

Ouvrages de structure, d'ossature et de charpente en bois



BAC PRO **GATL**

Métiers de la Gestion Administrative, du transport et de la logistique



BAC PRO **GATL**

Métiers de la Gestion Administrative, du transport et de la logistique

